



**DECORTENA**  
EXCLUSIVE 3D PANELS

## EKSKLUZYWNE PANELE DEKORACYJNE 3D EPS

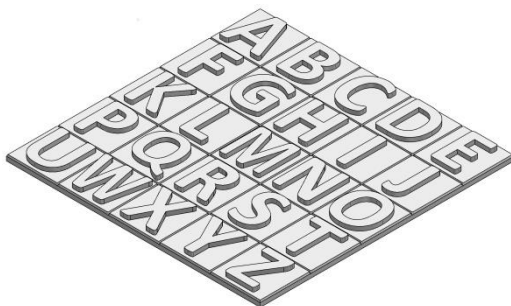
Karta Techniczna Wyrobu - KTWD/04/2018

Data utworzenia: 19.04.2018

### Panel ALFABET

#### | Ogólna charakterystyka wyrobów

Ekskluzywne panele dekoracyjne 3D EPS wyprodukowane są z polistyrenu ekspandowanego (EPS) w technologii formowania, która umożliwia produkcję detali o różnym kształcie i dowolnej teksturze powierzchni dekoracyjnej. Panele dekoracyjne wytwarzane są w rozmiarach 500x500 mm i grubości około 19 mm, pakowane w paczki po 4 szt. (1 m<sup>2</sup>). Zbiorcze opakowanie zawiera 11 paczek, łącznie 11 m<sup>2</sup>. PRODUKT POLSKI.



#### | Przeznaczenie i zakres stosowania

Panele dekoracyjne DECORTENA przeznaczone są do stosowania wewnątrz pomieszczeń. Montaż paneli do ścian, sufitów odbywa się poprzez zastosowanie ogólnie dostępnych na rynku klejów do styropianu. Zalecane jest stosowanie kleju w tubach; wygodne nakładanie na panel a następnie montaż na ścianie bądź suficie. Wyroby nie są odporne na działanie rozpuszczalników organicznych takich jak aceton, związki nitro, benzyna itp. Nie należy montować również paneli w pobliżu źródeł ciepła.

#### | Wskazówki montażowe

Na gładkie powierzchnie styku paneli z podłożem należy nanieść warstwę kleju. Podłoże, na którym będzie montowany panel powinno być równe, suche, oczyszczone z kurzu i tłustych zabrudzeń. W przypadku montażu paneli na powłokach malarskich należy usunąć łuszczące się fragmenty farby, jak również spękany odpadający tynk. Duże ubytki powierzchni należy uzupełnić masą szpachlową tak aby miejsce styku panelu z podłożem było gładkie.

## | Montaż paneli dekoracyjnych

Panele dekoracyjne EPS poprzez możliwość łatwego przycinania kształtów za pomocą nożyka do tapet dają dużą swobodę aranżacji wnętrz. Panele mogą być położone fragmentami stanowiąc wystające motywy z gładkiej ściany bądź przykrywać całość lub większy fragment powierzchni. Chcąc pokryć całą powierzchnię ściany panelami należy zacząć od jednego z narożników i układać panele równoległymi rzędami. Przed ułożeniem panelu początkowego należy odciąć wystające poza obrys elementy aby uzyskać pionową prostą krawędź.

Wyłącznie tylną powierzchnię panelu należy pokryć warstwą kleju szpachlowego. Podczas przyklejania należy odpowiednio mocno docisnąć panel, zwracając jednocześnie uwagę na to by nie uszkodzić powierzchni dekoracyjnej. Panele przeznaczone są do malowania farbami na bazie wody.

## | Przechowywanie, transport, bezpieczeństwo

Wyroby, powinny być transportowane i przechowywane w opakowaniach producenta, składowane w pomieszczeniach z daleka od źródeł otwartego ognia bądź wysokich temperatur. Na każdym opakowaniu zbiorczym znajduje się etykieta, podająca co najmniej następujące dane: nazwę i adres producenta, nazwę handlową, symbol wyrobu.

Produkt nie wymaga szczególnych środków ostrożności. Produkt nie jest przeznaczony dla dzieci. Wyroby podlegają recyklingowi.

## | Dane dystrybutora

Vertica Łukasz Rutkiewicz

85-758 Bydgoszcz

ul. Przemysłowa 8C

[www.decortena.pl](http://www.decortena.pl)