



DECORTENA
EXCLUSIVE 3D PANELS

EXKLUSIVE DEKORATIVE PANEELE 3D EPS

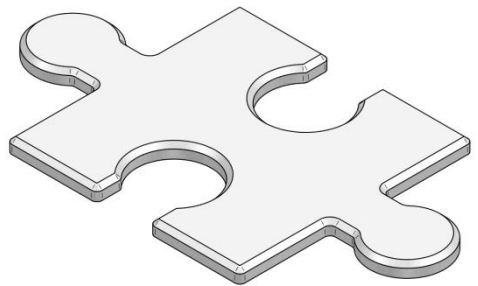
Technisches Merkblatt des Produkts - KTWD/04/2018

Erstelldatum: 19.04.2018

Paneel PUZZLE

| Allgemeine Charakteristik der Produkte

Exklusive dekorative Paneele 3D EPS sind aus geschäumten Polystyrol (EPS) in der Technologie der Formung hergestellt, die Herstellung der Details mit verschiedener Form und beliebigen Textur der dekorativen Oberfläche ermöglicht. Dekorative Paneele werden in den Größen 465x265 mm und Dicke ca. 15 mm hergestellt, verpackt in Packungen je 4 St. (0,28 m²). Sammelverpackung enthält 25 Pakets, insgesamt 7 m². POLNISCHES PRODUKT.



| Bestimmung und Anwendungsbereich

Dekorative Paneele DECORTENA sind zur Anwendung in den Räumen bestimmt. Montage der Paneele an die Wände, Decken erfolgt unter Anwendung der allgemein auf dem Markt erhältlichen Klebstoffe für Styropor. Empfohlen ist die Anwendung des Klebstoffs in der Tube, bequemes Auftragen auf das Paneel und dann Montage an die Wand oder Decke. Die Produkte sind nicht gegen die Wirkung der organischen Lösungsmittel wie Aceton, Nitroverbindungen, Benzin usw. beständig. Die Paneele dürfen auch nicht in der Nähe von Wärmequellen montiert werden.

| Montagenhinweise

Auf glatte Oberflächen des Kontakts des Paneels mit dem Boden ist eine Schicht des Klebstoffs aufzutragen. Der Boden, auf dem das Paneel montiert wird, soll eben, entstaubt und entfettet werden. Im Fall der Montage der Paneele auf Malerbeschichtungen sind die abschuppenden Farbteile, sowie abfallender Putz, zu beseitigen. Große Verluste der Oberfläche sind mit der Spachtelmasse so zu ergänzen, dass die Kontaktstelle des Paneels mit dem Boden glatt wird.

| Montage der dekorativen Paneele

Dekorative Paneele EPS geben durch die Möglichkeit des einfachen Zuschnitts der Formen mit einem Tapetenmesser Freiheit der Innengestaltung. Die Paneele können in Teilen gelegt werden und damit hervorstehende Motive aus der glatten Wand bilden oder das Ganze oder den größten Teil der Oberfläche abdecken. Wenn man die ganze Wandoberfläche mit Paneelen abdecken möchte, ist von einem der Ecken zu beginnen und dann die Paneele mit parallelen Reihen zu legen. Vor dem Legen des Beginnpaneels sind die außerhalb des Umrisses hervorstehenden Elemente so abzuschneiden, dass eine vertikale einfache Kante erreicht wird.

Nur die Rückfläche des Paneels ist mit einer Schicht des Spachtelklebstoffs zu decken. Beim Ankleben ist das Paneel anzudrücken, gleichzeitig ist dabei darauf zu achten, um die dekorative Oberfläche nicht zu beschädigen. Paneele können mit Wasserfarben bemalt werden.

| Aufbewahrung, Transport, Sicherheit

Die Produkte sind in Verpackungen des Herstellers zu transportieren und aufzubewahren, in Räumen fern von Quellen des offenen Feuers oder hohen Temperaturen gelagert werden. Auf jeder Sammelverpackung befindet sich eine Etikette, die mindestens folgende Angaben gibt: Name und Adresse des Herstellers, Handelsname, Produktsymbol.

Das Produkt erfordert keine besonderen Sicherheitsmaßnahmen. Das Produkt ist nicht für Kinder bestimmt. Die Produkte sind recyclebar.

| Vertreibersdaten

Vertica Łukasz Rutkiewicz

85-758 Bydgoszcz

Przemysłowa 8C

Polen

www.decortena.pl