



DECORTENA
EXCLUSIVE 3D PANELS

PANELES DECORATIVOS EPS 3D EXCLUSIVOS

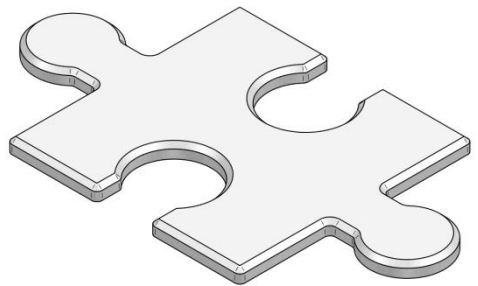
Ficha Técnica del Producto - KTWD/04/2018

Fecha de creación: 19.04.19

Panel PUZZLE

| Características generales del producto

Paneles decorativos EPS 3D exclusivos hechos de poliestireno expandido (EPS) en la tecnología de moldeo que permite producción de detalles de diferentes formas y de cualquier textura de la superficie decorativa. Los paneles se fabrican en dimensiones de 465x265 mm y espesor de aproximadamente 15 mm, se empaquetan en paquetes de 4 piezas (aprox. 0,28 m²). El embalaje colectivo contiene 25 paquetes, en total 7 m². PRODUCTO POLACO.



| Uso y ámbito de uso

Los paneles decorativos DECORTENA están destinados a uso interior. El montaje de los paneles a las paredes y los techos se realiza mediante el uso de los adhesivos para corcho blanco comúnmente disponibles en el mercado. Es recomendable usar adhesivos en tubos que permiten una aplicación cómoda al panel y un montaje cómodo en la pared o en el techo. Los productos no son resistentes a los disolventes orgánicos tales como acetona, compuestos nitro, gasolina etc. Tampoco conviene montar los paneles cerca de las fuentes de calor.

| Indicaciones de montaje

Poner una capa de adhesivo en superficies lisas de contacto de los paneles y el suelo. El suelo en el cual se montarán los paneles debe ser plano, estar seco, limpiado de polvo y grasa. En caso de montar los paneles en recubrimientos protectores conviene eliminar fragmentos de pintura que se descaman y de enlucido agrietado que cae. Si hay daños grandes en la superficie, conviene rellenarlos con masilla para obtener una superficie de contacto del panel y el suelo lisa.

| Montaje de los paneles decorativos

Los paneles decorativos ESP ofrecen una gran libertad en el arreglo de interiores gracias a la posibilidad de cortar formas fácilmente con un cúter de papel pintado. Los paneles pueden colocarse por fragmentos constituyendo motivos sobresalientes de una pared lisa o cubrir toda o una parte de la superficie. Para revestir toda la superficie de la pared con los paneles conviene empezar por uno de los ángulos y colocar los paneles en filas paralelas. Antes de colocar el primer panel conviene cortar los elementos que sobresalen del contorno para obtener un borde vertical y recto.

Conviene poner una capa de adhesivo para enmasillado solamente en la parte trasera del panel. Durante el encolado conviene presionar bien el panel, teniendo cuidado para no dañar la superficie decorativa. Los paneles pueden pintarse con pinturas basadas en agua.

| Almacenamiento, transporte y seguridad

Los productos deben transportarse y almacenarse en los embalajes del fabricante y almacenarse en lugares lejos de fuentes de llama abierta o temperaturas altas. En cada embalaje colectivo hay una etiqueta que contiene por lo menos los siguientes datos: nombre y dirección del fabricante, nombre comercial, símbolo del producto.

El producto no requiere precauciones específicas. El producto no está destinado para niños. No se somete a reciclaje.

| Datos del distribuidor

Vertica Łukasz Rutkiewicz

85-758 Bydgoszcz

Przemysłowa 8C

Polonia

www.decortena.pl