



DECORTENA
EXCLUSIVE 3D PANELS

PANNEAUX DÉCORATIFS EXCLUSIFS 3D EPS

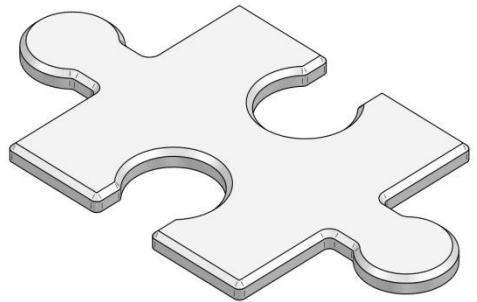
Fiche Technique de Produit - KTWD/04/2018

Date d'élaboration : le 19.04.2018

Panneau PUZZLE

| Caractéristique générale des produits

Les panneaux décoratifs 3D EPS exclusifs ont été fabriqués en polystyrène expansé (EPS) selon la technologie de façonnage qui permet de produire des détails à des formes différentes et à une texture de surface décorative libre. Les panneaux décoratifs sont produits à des dimensions de 465x265 mm et à une épaisseur d'environ 15 mm. Ils sont emballés dans des paquets, 4 panneaux dans chacun (0,28 m²). Un conditionnement multiple contient 25 paquets, ce qui donne au total 7 m². PRODUIT POLONAIS.



| Destination et champs d'application

Les panneaux décoratifs DECORTENA sont destinés à l'usage interne. La fixation des panneaux aux murs et plafonds s'effectue à l'aide de colles pour polystyrène, accessibles facilement sur le marché. Il est recommandé d'utiliser la colle en tube ; il garantit une application facile sur des panneaux et un montage rapide sur un mur ou un plafond. Les produits ne sont pas résistants aux solvants organiques, tels que l'acétone, les composés nitrosés, l'essence, etc. Il n'est pas recommandé de monter les panneaux à proximité des sources de chaleur.

| Indications concernant le montage

Appliquez une couche de colle sur des surfaces lisses de contact de panneaux avec un support. Le support sur lequel des panneaux seront montés doit être égal, sec, exempt de poussière et de taches de gras. En cas de montage de panneaux sur des couches de peinture,

enlevez les fragments de peinture fissurés, ainsi que l'enduit qui se détache. De grandes imperfections sur les surfaces doivent être remplies par une masse à enduire pour que le lieu de contact du panneau avec le support soit lisse.

| Montage des panneaux décoratifs

Les panneaux décoratifs EPS, grâce à la possibilité de découpage facile à l'aide d'un couteau à tapisser, donnent une grande liberté d'aménagement des locaux. Les panneaux peuvent être posés par fragment,s en créant ainsi des motifs faisant saillie, ou couvrir la totalité ou un grand fragment de surface. Pour revêtir toute la surface des murs, commencez par l'un des coins et posez des panneaux par rangs parallèles. Avant de poser le panneau initial, découper les éléments faisant saillie pour obtenir un bord vertical droit.

Appliquez de la colle uniquement sur la surface arrière du panneau. Pendant le collage, appuyez fort sur le panneau, en faisant attention à ne pas endommager la surface décorative. Les panneaux sont destinés à être couverts par des peintures à l'eau.

| Conservation, transport, sécurité

Les produits devraient être transportés et conservés dans les emballages du fabricant, stockés dans des locaux qui se trouvent loin des flammes nues ou des températures élevées. Chaque conditionnement multiple contient une étiquette possédant au moins des données suivantes : nom et adresse du fabricant, nom commercial, symbole du produit.

Le produit ne nécessite pas de précautions particulières. Le produit n'est pas destiné aux enfants. Les produits sont recyclables.

| Données du distributeur

Vertica Łukasz Rutkiewicz

85/-758 de temps

Przemysłowa 8C

Pologne

www.decortena.pl