



ESCLUSIVI PANNELLI DECORATIVI 3D EPS

Scheda Tecnica del Prodotto - KTWD/04/2018

Data creazione: 19.04.2018

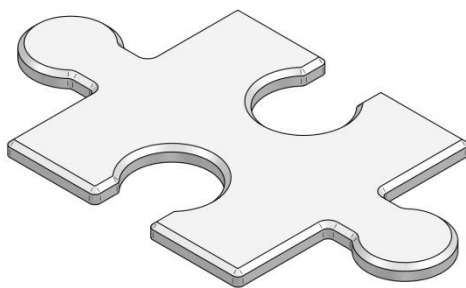
DECORTENA

EXCLUSIVE 3D PANELS

Pannello PUZZLE

| Caratteristica generale prodotti

Esclusivi pannelli decorativi 3D EPS sono realizzati in polistirene espanso (EPS) con tecnologia di formazione che favorisce la produzione dei dettagli di diverse forme e di qualsiasi struttura della superficie decorativa. I pannelli decorativi sono disponibili in dimensione 465x265 mm e con spessore di 15 mm, in confezioni da pacchi di 4 pezzi (0,28 m²). L'imbballaggio include 25 pacchi, in totale 7 m². PRODOTTO POLACCO.



| Destinazione e ambito di applicazione

Pannelli decorativi DECORTENA sono destinati all'uso interno. Il montaggio alle pareti e ai soffitti con l'uso di colla per polistirolo comunemente reperibile sul mercato. Si consiglia di usare la colla in tubetto; comoda applicazione sul pannello e il montaggio sulla parete e sul soffitto. Prodotti non resistenti ai solventi organici, quali acetone, nitrocomposti, benzina, etc. Non montare i pannelli vicino alle fonti di calore.

| Indicazioni di montaggio

Applicare uno strato di colla sulle superfici lisce a contatto tra i pannelli e il sottostrato. La superficie su cui verrà montato il pannello deve essere uniforme, asciutta, priva di polvere e di macchie oleose. Nel caso di montaggio sulle superfici pitturate, eliminare i frammenti di vernice e di intonaco che si stanno staccando. Più grandi perdite della superficie devono essere riempiti con mastice in modo tale da levigare il punto di contatto tra il pannello e il sottostrato.

| Montaggio di pannelli decorativi

Grazie alla possibilità di facile taglio di forme con il coltello per carta da parati, i pannelli decorativi EPS offrono una grande libertà di arredamento d'interni. I pannelli possono essere posati a frammenti creando dei motivi sporgenti dalla parete liscia oppure possono coprirli interamente o un suo maggiore frammento. Per coprire l'intera superficie di parete con i pannelli, iniziare da uno degli angoli e posare i pannelli a file parallele. Prima di posare il pannello iniziale, tagliare elementi che si trovano al di fuori della sagoma per ottenere il bordo verticale retto.

Esclusivamente la superficie posteriore del pannello deve essere coperta con lo strato di colla di riempimento. Durante l'incollamento premere con abbastanza forza il pannello, prestando attenzione di non danneggiare la superficie decorativa. Pannelli sono destinati per la pittura con le vernici a base di acqua.

| Conservazione, trasporto, sicurezza

I prodotti devono essere trasportati e conservati nelle confezioni del produttore, lontano dalle fonti di fuoco aperto o di alte temperature. Ogni imballaggio reca etichetta con almeno seguenti dati: denominazione e indirizzo del produttore, denominazione commerciale, simbolo del prodotto.

Il prodotto non necessita di particolari precauzioni. Il prodotto non è destinato all'uso di bambini. Il prodotto è riciclabile.

| Dati distributore

Vertica Łukasz Rutkiewicz

85-758 Bydgoszcz

Przemysłowa 8C

Polonia

www.decortena.pl